



ほっこり
湯ごこち、
夢ごこち。

ここは、自然あふれる
丘の上の秘境温泉。

街並みを見下ろす小高い丘に立ち上る湯けむり。
湯浴みと食と体づくりを楽しめる天然温泉が生まれました。
五木の山の巨石を配した露天湯をはじめとする
100%源泉かけ流しの、視合的な癒しの空間。
心も体もほっこりとあたたまる、ここは、丘の上の秘境温泉です。

100%源泉かけ流しの温泉を楽しむ尽くす
メディカルスパならではの多彩な湯めぐり。



露天の開放感あふれる全天候型のジェットバス

ジェットバスの効果

- ① マッサージ効果
浴槽内の無数のきめ細かい気泡及び高圧ジェット水流が身体に当たり、皮膚表面のマッサージを繰り返し、血行が促進され、皮膚が活性化します。
- ② 洗浄効果
気泡が毛穴に入り込み、毛穴に溜まっていた老廃物をかき出し、スベスベ肌になります。
- ③ ハイドロセラピー効果
筋肉の凝りをほぐし、心身を癒す効果があります。

アルカリ性単純泉

ほのかな硫黄の香り・美乳白色 / 源泉温度40.5℃
硫黄を含んだ心地よい匂いと、スベスベ・ヌルヌルした微乳白の天然温泉をお楽しみ下さい。

一般的適応症

神経痛・筋肉痛・関節痛・五十肩・うちみ・くじき・痔疾・冷え性・疲労回復
健康増進・運動麻痺・慢性消化器病・関節のこばり・病後回復期

家族湯
いつでも一番風呂

豊富な湯量を誇る温泉。
常に一番風呂を楽しめる10室の家族風呂は、
それぞれに趣向を凝らした湯殿で、
思い思いの時を楽しむことができます。



広々とした清潔感あふれる大浴場

癒す。

五木村から採石した500tもの巨石を配した露天湯。
山里のぬくもりを感じ、木々、空、そして風に季節を感じる空間です。
まるで、山奥の秘湯に浸かっているような
ほっこりと、穏やかな時間をお過ごしください。



厚生労働大臣認定
健康増進施設

厚生労働大臣が認可する施設
で、設備や健康運動指導士な
どのマンパワー、運動指導の内
容などが基準を満たし、健康増
進のための運動を安全に適切
に行える施設となっています。



洗い場は隣が気になる間仕切り仕様です



寝湯 / よりリラックスして天然温泉をお楽しみいただけます



歩行浴 / 身体への負担を軽減した運動浴が楽しめます



情緒のある素晴らしい景色が広がります



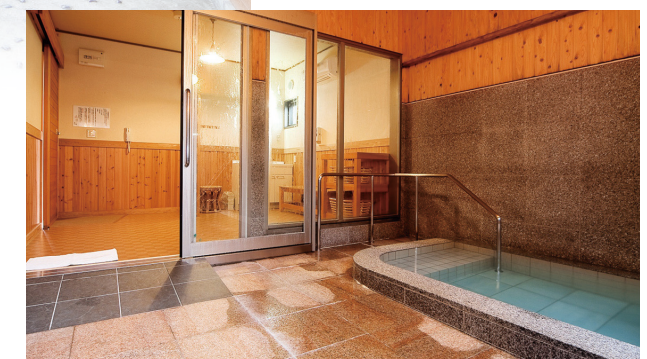
緩やかなスロープのエントランス



待合室(受付は本館になります)



ゆったり広々とした浴槽



エントランスから浴室まで、段差なく安心して快適にご入浴いただける完全バリアフリー浴室もございます。(ご利用を希望される際は、係員にお尋ねください)

health & beauty
健・美



健やか。

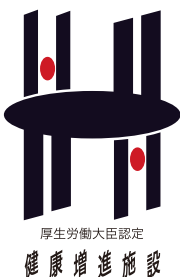
日々を快適に過ごす体を作るメディカルフィットネス

健康増進

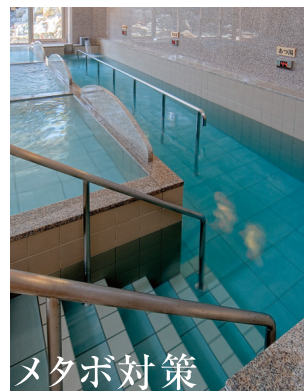
フィットネスマシン

有酸素運動機器 5 種、筋力増強機器 13 種、リラクゼーション機器 4 種、計 22 種 40 機の多彩なフィットネスマシン

厚生労働大臣認定
健康増進施設
(指定運動療法施設)



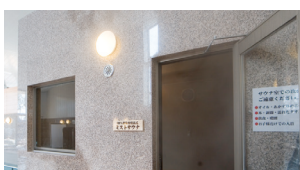
健康増進施設サードリームは、定められた各種基準を満たし、「健康増進のための温泉利用および運動を安全かつ適切に実施できる施設」として厚生労働大臣より認定を受けています。施設内には研修を受けた健康運動指導士、健康運動実践指導士、介護予防運動指導員、温泉利用指導者が常在しており、適切な生活指導を提供しています。



メタボ対策

歩行浴
長さ 9m、水深 110~130cm で調整が可能な歩行浴です。浮力の働きにより関節に負担がからず、肥満や変形性膝関節症等の治療に最適です。

健康工学に基づいて設計された器具やプログラムを堪能できるフィットネス。ライセンスを持つ医療系スタッフも多数常駐し、安心してご利用いただけます。隣接する藤枝医院(温泉療法医・健康スポーツ医常在)との連携で、生活習慣病の改善・治療や日々の健康を求める方に最適な空間を提供します。



温泉エステ

100%源泉噴霧式ミストサウナ(女性専用)
超微粒子がうるおい効果を発揮します。



有資格者の専門スタッフによる個別指導のもと運動療法・機能訓練を受ける事が可能です



体脂肪燃焼

男性専用遠赤外線サウナ
遠赤外線サウナで温熱発汗すると、皮下深部の筋肉の共振現象をおこすので、体脂肪を燃やしてくれる作用が期待できます。



クールダウン
リラクゼーション

ウォーターベッド
身長に合わせた理想的なマッサージを実現する 5 種類のマッサージパターンと、力強いジェット水流が体の凹凸を包み込み、今までに感じたことのない全く新しいマッサージが体感できます。効果 / 抹消の血行促進、筋肉の疲労物質除去、血液循環の向上、心と体のリラクゼーション、ストレス解消



血液サラサラ効果

酸素カプセル「メディカル O2」
効果 / ○血行を良くし、皮膚温を上げる。○有酸素的な代謝を向上させる。○疲労物質を減少させ、筋肉を柔らかくする。○体脂肪・内臓脂肪を分解する。○血圧や血糖値の上昇を抑制する。
ご利用時間 / 1回 50分

酒食五木村 お食事処

心と体を満たす酒食「五木村」



座数は、60名様まで収容可能

料理人が心と手技を込めて作る食の空間では、食材の持ち味や器にこだわった、旬を感じる本格料理の数々を提供しています。ビール、焼酎、地酒などとともに、心身を潤す美味しいひとときをご堪能ください。

数量限定

入湯券付きで 1,100 円 の
とってもお得な日替わり定食



ドリーム定食

※写真は一例です。
日替わりメニューにつき、料理の内容は毎日変わります。



flavorful
味わい

味わ

市場直送の新鮮な海の幸と料理人の技が光る料理の数々

INFORMATION

ご利用料(入湯税含む)

大人入浴券	600円
子供[小学生]入浴券	300円
小人[2才以上小学生未満]入浴券	200円
シルバー入浴券(65才以上、土・日を除く)	500円
入浴回数券(10枚綴り)	4,800円
入浴回数券(20枚綴り)	9,000円
フィットネスのみ券(2時間)	600円
フィットネスのみ回数券(10回分)	5,500円
フィットネス+入浴セット券	850円
フィットネス+入浴セット回数券(20回分)	15,000円
高圧酸素カプセル「メディカルO2」	1,000円
酸素カプセル+入浴セット券	1,400円
家族湯入湯料(1室50分) ※1室5名様まで利用可	1,500円

※ボディソープ・リンスシャンプーはご用意しております。(タオル等の販売もいたしております)
※家族湯では、ボディソープはご用意しておりますが、シャンプー・リンスはございません。
(シャンプー・リンス・タオル等の販売もいたしております。)
※喫煙・飲酒・髪染め・散髪はお断りしております。



〒864-0023 熊本県荒尾市水野1534-1 300台
TEL.0968-68-7773



営業時間

大浴場 / 11:00~24:00(最終受付 23:30)
※入浴時間 23:45まで

家族風呂 / 11:00~24:00(最終受付 23:00)
※待ち時間発生時は 23:00前に受け付け終了の場合あり

フィットネス / 11:00~22:00(最終受付 21:00)

レストラン / 11:30~14:00(オーダーストップ13:50)
17:00~21:30(オーダーストップ21:00)

定休日 / 第3水曜日(レストランのみ毎週水曜日)

※このパンフレットに記載されている内容は平成26年7月1日現在のものです。
内容・料金を予告なく変更する場合がございます。あらかじめご了承ください。

弥生乃湯

hot spring
ゆったり
やよいのゆ



あれこれ浸かっての〜んびり。

緑豊かな小岱山の懷に滾々と沸き出す天然温泉。
そこにはいつも小春日和を思わせるぬくもりと安らぎが溢れています。
自慢のセラミック釜風呂や露天風呂など14種のお風呂と、趣向を凝らした本格料理。
ここは心身を癒す充実のリラクゼーションスペースです。

弥生乃湯は
100%天然温泉です。

地下1,600mから汲み上げる天然温泉を「天降石」と呼ばれる特殊な石の力で、よりまろやかなしっとり感のあるお湯に変えて用いています。
なお、「天降石」は活水作用、脱臭作用、細胞賦活作用などさまざまな作用があるとされ、温泉だけでなく化粧品や飲料水など様々な分野で利用されています。

お風呂のご案内

- セラミック釜風呂
- 露天風呂
- 円形風呂
- 絵風呂
- 水風呂
- 運動浴
- 気泡浴
- イベント浴
- 低周波浴
- リラククス浴
- 浮き風呂&うつぶせ風呂
- 遠赤外線サウナ(30m)
- 漢方スチームサウナ
- アルファイオンスチーム浴

泉質

アルカリ性単純温泉

効能

神経痛、筋肉痛、関節痛、肩こり、冷え症、痩身、全身美容、疲労回復、ストレス解消、全身マッサージ、皮膚の新陳代謝、自律神経の活性調和、内臓器官の基調調節、身心の活力など

●セラミック釜風呂

『弥生乃湯』だけの「セラミック釜風呂」(実用新案登録 第3053416)
『弥生乃湯』でのみ入浴できる「セラミック釜風呂」には、血流促進・細胞活性化活水作用・リラククス効果などがある「SGE天降石セラミック」が使われており、1200余度の高温で焼結した特殊パワーで皮膚を身体の中から返らせることができます。



●絵風呂



●運動浴



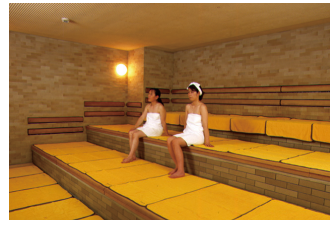
●浮き風呂&うつぶせ風呂



●漢方スチームサウナ



●水風呂



●遠赤外線サウナ(30m)



●岩風呂



●寝湯

楽しみ方いろいろ、ヘルシーな温泉

『弥生乃湯』独自のセラミック釜風呂をはじめ露天風呂や運動浴、気泡浴など、和風・洋風それぞれ趣向の異なる合計14種類の多彩なお風呂が揃っています。また、サウナも西日本一の広さを誇る遠赤外線サウナや漢方スチームサウナ、アルファイオンスチーム浴の3種類があり、一度にたくさんの方にご利用いただけます。

安

relaxation
らぎ



ゆる〜ったり温泉のあとは、の〜んびり夢心地。

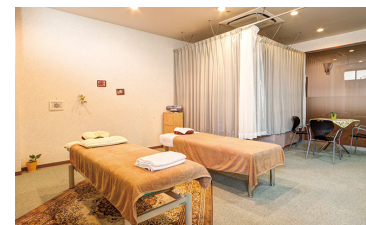
思わずうたた寝、心と体の癒し空間

経験豊かなスタッフによる心地よい整体で穏やかなひととき。お気軽なコースからじっくりコースまで、それぞれのお好みに応じてお選びください。

整体「ほぐし処」のご案内

20分 部のみ	1,500円
30分 整体部分or足つぼセット	2,100円
50分 背面または整体部分、足つぼセット	3,000円
70分 全身または背面と足つぼセット	4,500円

※待ち時間のないよう、事前予約をおすすめします。



●整体ルーム

味

restaurant
わい



良質の湯を満喫したあとは、美味しい味覚に舌鼓…。



●座敷

本格的な味が堪能できるのも楽しみの一つ。旬をふんだんにあしらった料理長自慢の逸品を存分にご賞味下さい。また、お得なセットプランもご用意いたしておりますので、お気軽にお問い合わせ下さい。

食事処では本格料理の他、多数メニューを取り揃えております。お食事だけでもお楽しみいただけます。



●休憩処

お持ち帰り用に、手作り惣菜も売店にて販売しております。



●会食膳

3,500円~4,500円
※お料理の内容は季節により若干異なる場合がございます。※要予約となります(8~20名様まで)

施設のご案内



●エントランス



●インフォメーションカウンター
(お気軽にお訪ねください)



●売店
(物産品等)

大浴場料金(消費税・入湯税含む) 平成26年7月現在

大人(中学生以上)	600円
シルバー会員(65才以上の会員の方)	500円
小人(小学生)	300円
幼児(3歳~未就学児)	200円
入浴回数券(10枚綴り)	4,800円
入浴回数券(20枚綴り)	9,000円

※回数券は、ドリームの湯・弥生乃湯のどちらでも使用できます。
※シルバー会員証は即日発行できます。ただし、年齢を証明できるものが必要です。

※このパンフレットに記載されている内容は平成26年7月1日現在のものです。内容・料金を予告なく変更する場合がございます。あらかじめご了承ください。

天然グリーンランド温泉

弥生乃湯

やよいのゆ

熊本県荒尾市本井手字長谷1518-3 350台

TEL.0968-66-2000

営業時間 / 10:00~21:00(最終受付 21:30)

※全体の営業時間についてはお電話にてお問い合わせください

毎週木曜定休(全館内清掃のため)



S P A Y A Y O I i n A R A O

天然グリーンランド温泉

子守の湯
やよいのゆ



S P A D R E A M i n A R A O

荒尾温泉 ドリームの湯

